

NPE-BET

NASTRO PESATORE SERIE NPE

NPE TYPE WEIGHING BELT



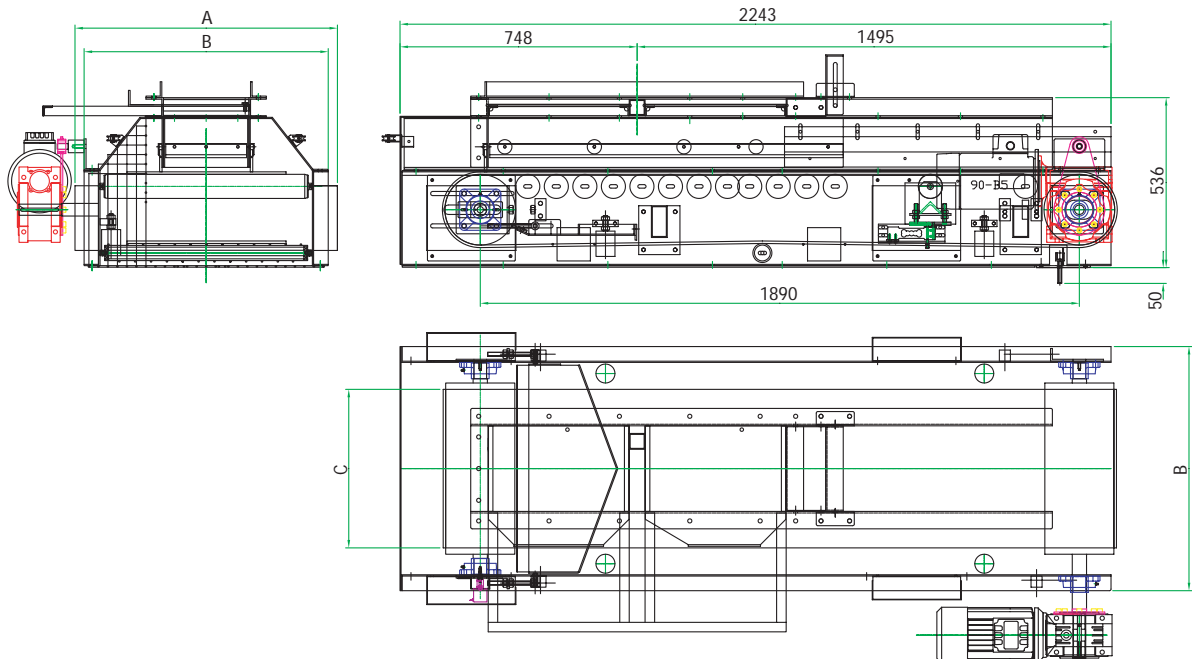
Il nastro pesatore serie NPE-BET è indicato nei dosaggi di materiali quali inerti, adatti nelle produzioni di misto cementato, conglomerati bituminosi, riciclaggio inerti, impianti di betonaggio, con portata di lavoro fino a 70.000 kg/h.

Al modello base si affiancano diverse versioni personalizzabili in funzione delle varie esigenze produttive.

Il nastro può lavorare come estrattore da silos o tramogge consentendo il suo utilizzo come dosatore a portata costante in produzione di miscele a ciclo continuo. La centralina di controllo COBRA 265 ne permette inoltre l'utilizzo come totalizzatore di peso, dosatore a peso impostato, dosatore percentuale master/slave.

The weigh belt series NPE-BET is suitable for batching applications handling aggregate for cement-stabilized pavement bases, bituminous mixes, aggregate reclamation, concrete mixing plants, with capacities up to 70,000 kg/h.

The base model is complemented by a range of customized versions to meet specific requirements. The belt is fit for use as a feed belt to extract material from silos or hoppers and can be used as a steady-rate batcher in continuous-flow mixing plants. The COBRA 265 control unit allows the belt to be used as a weight totalizer, weight batcher, master/slave batcher with percentage control.



NPE - BET	Mod. 500 - 2000	Mod. 600 - 2000
A	828	928
B	770	870
C	500	600

NPE-BET

NASTRO PESATORE SERIE NPE

NPE TYPE WEIGHING BELT

PORTATE MASSIME DI RIFERIMENTO

Le portate massime di riferimento sotto elencate sono riferite al dosaggio di materiale in bassa granulometria e con peso specifico pari a 1 kg/dm³.

A seconda della motorizzazione utilizzata il range di lavoro ammissibile varia dalle 5 alle 15 volte.

REFERENCE MAXIMUM CAPACITY VALUES

Reference maximum capacity values specified below refer to the metering of material with small grain size and specific weight equal to 1 kg/cu.

According to used motor drive, the allowed working range varies from 5 to 15 times.

	NPE-BET 500	NPE-BET 600
MAX FLOW RATE (MATERIAL PS=1)	50.000 kg/h	70.000 kg/h

DATI TECNICI PER LA PROGETTAZIONE DEL NPS (TECHNICAL DATE FOR DESIGNING NPE):

Dati della ditta (company information):

Ditta		Company
Indirizzo		Address
Contatto		Contact
N° Tel.		N° Tel.
N° Fax		N° Fax
E-mail		E-mail

Dati sul materiale (material info):

Materiale da pesare/dosare		Material to be weighed/dispensed
Peso specifico del materiale		Material specific weight
Granulometria del materiale		Material grain size
Umidità del materiale		Material humidity

Dati tecnici del nastro (belt technical data):

Portata di lavoro		Operating capacity
Portata max (fondo scala)		Max capacity (full scale)
Tipo funzionamento richiesto	<input type="checkbox"/> Dosaggio a portata controllata Metering with controlled flow <input type="checkbox"/> Totalizzazione del materiale transitato Total count of material gone through <input type="checkbox"/> Dosaggio a peso impostato (batch) Metering with set weight (batch)	Type of required operation
Il nastro è estraattore?	<input type="checkbox"/> Sì / Yes <input type="checkbox"/> No	Is the belt of the extracting type?

NPE-BET

ASTRO PESATORE SERIE NPE

NPE TYPE WEIGHING BELT

Dati tecnici del nastro (belt technical data):

Interasse carico / scarico		<i>Loading/unloading centre distance</i>
Opzioni da prevedere	<input type="checkbox"/> Sponde laterali / <i>Side walls</i> <input type="checkbox"/> Cofanatura / <i>Plexiglas casing</i>	<i>Options to be set</i>
Precisare il massimo errore percentuale ammesso dal sistema		<i>Specify max percentage error allowed by the system</i>

Informazioni sul processo di produzione (process and system information and technical data):

Descrivere il processo produttivo nel quale sarà installato il nastro pesatore NPE.		Describe the production process within which NPE weighing belt will be installed.

Informazioni su centralina e sistema (unit control and system information and technical data):

Precisare la tensione richiesta per la centralina	<input type="checkbox"/> 110 Vac <input type="checkbox"/> 220 Vac	<i>Cobra 265 power supply</i>
Precisare il tipo di uscita analogica richiesta	<input type="checkbox"/> 0÷10 V <input type="checkbox"/> 0÷20 mA <input type="checkbox"/> 4÷20 mA	<i>Cobra 265 analog output</i>
Precisare il tipo di comunicazione seriale	<input type="checkbox"/> ASCII <input type="checkbox"/> MODBUS <input type="checkbox"/> PROFIBUS	<i>Cobra 265 serial communication protocol</i>

